

Wartungsfreie Gelenkköpfe

Rod ends, maintenance-free

GK ... SK

d = 25 ... 160 mm

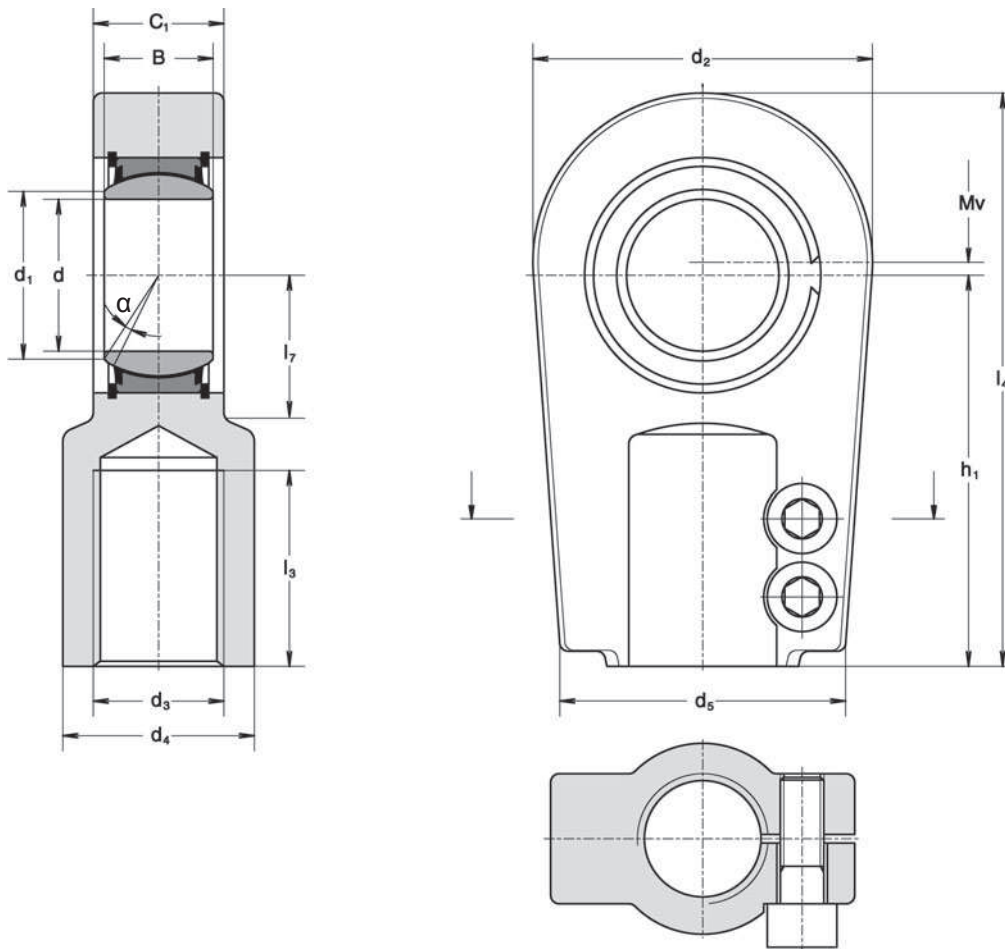
montiertes Gelenklager: GE...HW-A nach DIN ISO 12240-1, Maßreihe E (Tabelle 1)
spherical plain bearing: GE...HW-A as per DIN ISO 12240-1, dimension series E (table 1)



Abmessungen:
 schwere Ausführung, höhere statische Tragfähigkeit als GK...NK
 mit Gewindegewissung durch Klemmung

Dimensions:
 heavy duty design, higher loads than GK...NK
 with fine female clamping thread

Typ Type	d	B	h ₁	d ₃	l ₃	d ₂	d ₅	Tragzahlen/Load ratings	
								statisch static C ₀ kN	dynamisch dynamic C kN
GK 25 SK	25 ^{-0,010}	20 ^{-0,12}	65	M 18 x 2	30	56	48	66	51,0
GK 30 SK	30 ^{-0,010}	22 ^{-0,12}	75	M 24 x 2	35	64	54	96	65,5
GK 35 SK	35 ^{-0,012}	25 ^{-0,12}	90	M 30 x 2	45	78	66	185	112,0
GK 40 SK	40 ^{-0,012}	28 ^{-0,12}	105	M 39 x 3	55	94	78	297	140,0
GK 50 SK	50 ^{-0,012}	35 ^{-0,12}	135	M 50 x 3	75	116	90	442	220,0
GK 60 SK	60 ^{-0,015}	44 ^{-0,15}	170	M 64 x 3	95	130	118	539	345,0
GK 70 SK	70 ^{-0,015}	49 ^{-0,15}	195	M 80 x 3	110	154	130	721	440,0
GK 80 SK	80 ^{-0,015}	55 ^{-0,15}	210	M 90 x 3	120	176	158	895	570,0
GK 90 SK	90 ^{-0,020}	60 ^{-0,20}	250	M 100 x 3	140	206	162	1330	695,0
GK 100 SK	100 ^{-0,020}	70 ^{-0,20}	275	M 110 x 4	150	230	172	1500	865,0
GK 110 SK	110 ^{-0,020}	70 ^{-0,20}	300	M 120 x 4	160	264	194	2070	930,0
GK 120 SK	120 ^{-0,020}	85 ^{-0,20}	360	M 150 x 4	190	340	224	2980	1340,0
GK 160 SK	160 ^{-0,025}	105 ^{-0,25}	460	M 180 x 4	220	480	290	4290	1930,0



Typ Type	α °	d_1 mm	d_4	C_1	l_4	l_7	Mv	Zylinder- schraube Cylinder screw	MA	Masse Mass	Artikelnr. Item no.
								DIN 912-8.8	Nm	kg	
GK 25 SK	7	29,0	28	23	95	25	2	M 8 x 20	25	0,65	025 500
GK 30 SK	6	34,0	34	28	109	30	2	M 8 x 20	25	1,00	025 501
GK 35 SK	6	39,0	44	30	132	40	3	M 10 x 25	49	1,30	025 502
GK 40 SK	7	45,0	55	35	155	45	3	M 12 x 30	86	2,40	025 503
GK 50 SK	6	56,0	70	40	198	55	5	M 12 x 35	86	4,10	025 504
GK 60 SK	6	66,0	87	50	240	65	5	M 16 x 40	210	6,50	025 505
GK 70 SK	6	77,0	105	55	278	75	6	M 16 x 50	210	9,50	025 506
GK 80 SK	6	89,0	125	60	305	80	7	M 20 x 50	410	16,00	025 507
GK 90 SK	5	98,0	150	65	363	90	10	M 20 x 50	410	28,00	025 508
GK 100 SK	7	109,5	170	70	400	105	10	M 20 x 60	410	34,00	025 509
GK 110 SK	6	121,0	180	80	442	115	10	M 24 x 70	710	44,00	025 510
GK 120 SK	6	135,5	210	90	540	140	10	M 24 x 80	710	75,00	025 511
GK 160 SK	8	170,0	260	110	710	200	10	M 30 x 90	1450	160,00	025 512