

Wartungsfreie Gelenkköpfe

Rod ends, maintenance-free

GK ... NK

d = 20 ... 120 mm

montiertes Gelenklager: GE...HW-A nach DIN ISO 12240-1, Maßreihe E (Tabelle 1)
spherical plain bearing: GE...HW-A as per DIN ISO 12240-1, dimension series E (table 1)



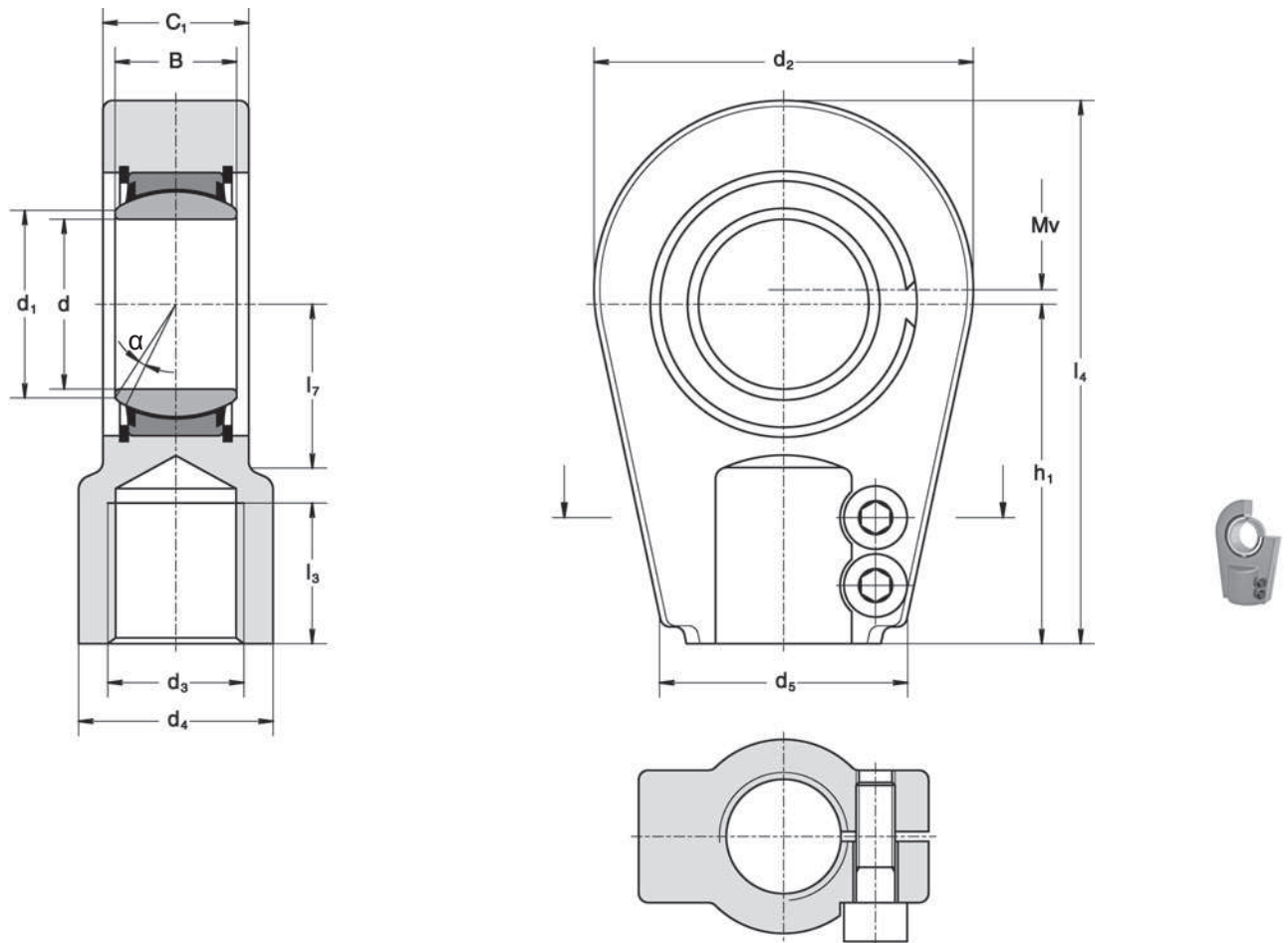
Abmessungen:

gedrungene kompakte Bauweise mit Gewindesicherung durch Klemmung

Dimensions:

compact design with fine female clamping thread

Typ Type	d	B	h ₁	d ₃	l ₃	d ₂	d ₅	Tragzahlen/Load ratings	
								statisch static C ₀ kN	dynamisch dynamic C kN
GK 20 NK	20 ^{-0,010}	16 ^{-0,12}	50	M 16 x 1,5	17	56	36	53	31,5
GK 25 NK	25 ^{-0,010}	20 ^{-0,12}	50	M 16 x 1,5	17	56	36	54	51,0
GK 30 NK	30 ^{-0,010}	22 ^{-0,12}	60	M 22 x 1,5	23	64	40	69	65,5
GK 35 NK	35 ^{-0,012}	25 ^{-0,12}	70	M 28 x 1,5	29	78	50	118	112,0
GK 40 NK	40 ^{-0,012}	28 ^{-0,12}	85	M 35 x 1,5	36	94	60	184	140,0
GK 50 NK	50 ^{-0,012}	35 ^{-0,12}	105	M 45 x 1,5	46	116	72	231	220,0
GK 60 NK	60 ^{-0,015}	44 ^{-0,15}	130	M 58 x 1,5	59	130	90	363	345,0
GK 70 NK	70 ^{-0,015}	49 ^{-0,15}	150	M 65 x 1,5	66	154	100	463	440,0
GK 80 NK	80 ^{-0,015}	55 ^{-0,15}	170	M 80 x 2,0	81	176	125	600	570,0
GK 90 NK	90 ^{-0,020}	60 ^{-0,20}	210	M 100 x 2,0	101	206	146	815	695,0
GK 100 NK	100 ^{-0,020}	70 ^{-0,20}	235	M 110 x 2,0	111	230	166	1068	865,0
GK 110 NK	110 ^{-0,020}	70 ^{-0,20}	265	M 120 x 3,0	125	265	190	1180	930,0
GK 120 NK	120 ^{-0,020}	85 ^{-0,20}	310	M 130 x 3,0	135	340	217	2546	1340,0



Typ Type	α	d_1	d_4	C_1	l_4	l_7	M_v	Zylinder- schraube Cylinder screw	MA	Masse Mass	Artikelnr. Item no.
	°	mm						DIN 912-8.8	Nm	kg	
GK 20 NK	9	24,0	25	19	80,0	25	2	M 6 x 16	10	0,37	025 400
GK 25 NK	7	29,0	25	23	80,0	28	2	M 6 x 20	10	0,43	025 401
GK 30 NK	6	34,0	32	28	94,0	30	2	M 6 x 25	10	0,70	025 402
GK 35 NK	6	39,5	40	30	112,0	38	3	M 8 x 25	25	1,10	025 403
GK 40 NK	7	45,0	49	35	135,0	45	3	M 8 x 30	25	1,30	025 404
GK 50 NK	6	56,0	61	40	168,0	55	5	M 10 x 40	49	3,20	025 405
GK 60 NK	6	66,5	75	50	200,0	65	5	M 10 x 45	49	5,40	025 406
GK 70 NK	6	77,5	86	55	232,0	75	5	M 12 x 50	86	8,50	025 407
GK 80 NK	6	89,0	102	60	265,0	80	7	M 16 x 50	210	12,10	025 408
GK 90 NK	5	98,0	124	65	323,0	90	10	M 16 x 60	210	21,40	025 409
GK 100 NK	7	109,5	138	70	360,0	105	10	M 20 x 60	410	27,40	025 410
GK 110 NK	6	121,0	152	80	407,5	115	10	M 20 x 70	410	40,70	025 411
GK 120 NK	6	135,5	172	90	490,0	140	10	M 24 x 80	710	76,30	025 412