

Stahl/Stahl Gelenkköpfe

Steel/Steel rod ends

GK ... SKS

d = 25 ... 160 mm

montierte Gelenklager: GE...H-A nach DIN ISO 12240-1, Maßreihe E (Tabelle 1)
spherical plain bearing: GE H-A as per DIN ISO 12240-1, dimension series E (table 1)

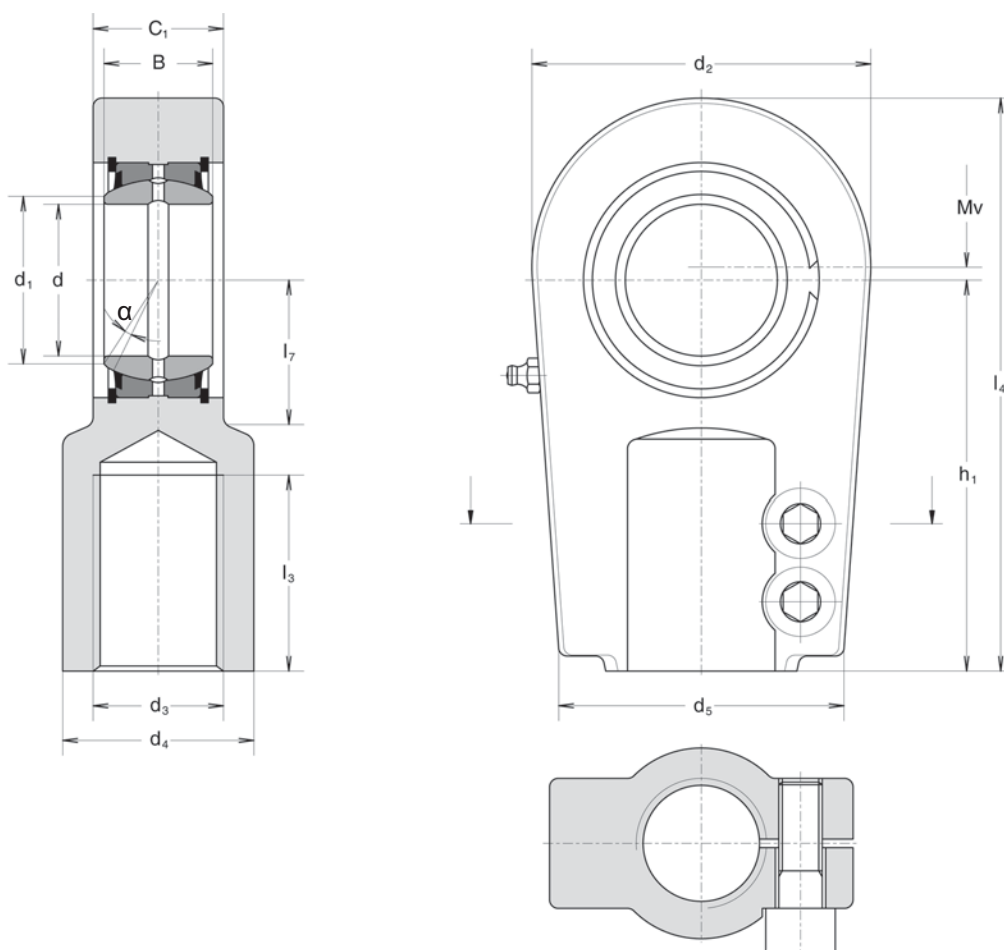


Abmessungen:
 schwere Ausführung, höhere statische Tragfähigkeit als GK...NKS
 mit Gewindegewissung durch Klemmung

Dimensions:
 heavy duty design, for higher static loads than type GK...NKS
 with fine female clamping thread

Bestellbeispiel für Nenndurchmesser d = 120 mm **Gelenkkopf GK 120 SKS** **025 561**
 Order example for nominal diameter d = 120 mm **rod end GK 120 SKS** **025 561**

Typ Type	d	B	h ₁	d ₃	l ₃	d ₂	d ₅	Tragzahlen/Load ratings	
								statisch static C ₀ kN	dynamisch dynamic C kN
GK 25 SKS	25 ^{-0,010}	20 ^{-0,120}	65	M 18 x 2	30	56	48	82	48
GK 30 SKS	30 ^{-0,010}	22 ^{-0,120}	75	M 24 x 2	35	64	54	122	62
GK 35 SKS	35 ^{-0,012}	25 ^{-0,120}	90	M 30 x 2	45	78	66	177	80
GK 40 SKS	40 ^{-0,012}	28 ^{-0,120}	105	M 39 x 3	55	94	78	287	100
GK 50 SKS	50 ^{-0,012}	35 ^{-0,120}	135	M 50 x 3	75	116	90	422	156
GK 60 SKS	60 ^{-0,015}	44 ^{-0,150}	170	M 64 x 3	95	130	118	522	245
GK 70 SKS	70 ^{-0,015}	49 ^{-0,150}	195	M 80 x 3	110	154	130	707	315
GK 80 SKS	80 ^{-0,015}	55 ^{-0,150}	210	M 90 x 3	120	176	158	870	400
GK 90 SKS	90 ^{-0,020}	60 ^{-0,200}	250	M100 x 3	140	206	162	1284	490
GK100 SKS	100 ^{-0,020}	70 ^{-0,200}	275	M 110 x 4	150	230	172	1460	610
GK110 SKS	110 ^{-0,020}	70 ^{-0,200}	300	M120 x 4	160	264	194	2024	655
GK120 SKS	120 ^{-0,020}	85 ^{-0,200}	360	M150 x 4	190	340	224	2970	950
GK160 SKS	160 ^{-0,025}	105 ^{-0,250}	460	M180 x 4	220	480	290	4302	1370



Typ Type	α °	d_1 mm	d_4 mm	C_1 mm	l_4 mm	l_7 mm	Mv	Zylinder schraube Cylinder- screw	MA	Masse Mass	Artikelnr. Item no.
								DIN 912-8.8	Nm	kg	
GK 25 SKS	7	29	28	23	95	25	2	M 8 x 20	25	0,65	025 550
GK 30 SKS	6	34	34	28	109	30	2	M 8 x 20	25	1	025 551
GK 35 SKS	6	39	44	30	132	40	3	M 10 x 25	49	1,3	025 552
GK 40 SKS	7	45	55	35	155	45	3	M 12 x 30	86	2,4	025 553
GK 50 SKS	6	56	70	40	198	55	5	M 12 x 30	86	4,1	025 554
GK 60 SKS	6	66	87	50	240	65	5	M 16 x 40	210	6,5	025 555
GK 70 SKS	6	77	105	55	278	75	6	M 16 x 40	210	9,5	025 556
GK 80 SKS	6	89	125	60	305	80	7	M 20 x 50	410	16	025 557
GK 90 SKS	5	98	150	65	363	90	10	M 20 x 50	410	28	025 558
GK100 SKS	7	109,5	170	70	400	105	10	M 20 x 50	410	34	025 559
GK110 SKS	6	121	180	80	442	115	10	M 24 x 60	710	44	025 560
GK120 SKS	6	135,5	210	90	540	140	10	M 24 x 60	710	75	025 561
GK160 SKS	8	170	260	110	710	200	10	M 30 x 80	1450	160	025 562