

Stahl/Stahl Gelenkköpfe

Steel/Steel rod ends

GK ... NKS

d = 20 ... 120 mm

montierte Gelenklager: GE...H-A nach DIN ISO 12240-1, Maßreihe E (Tabelle 1)
spherical plain bearing: GE...H-A as per DIN ISO 12240-1, dimension series E (table 1)



Abmessungen:

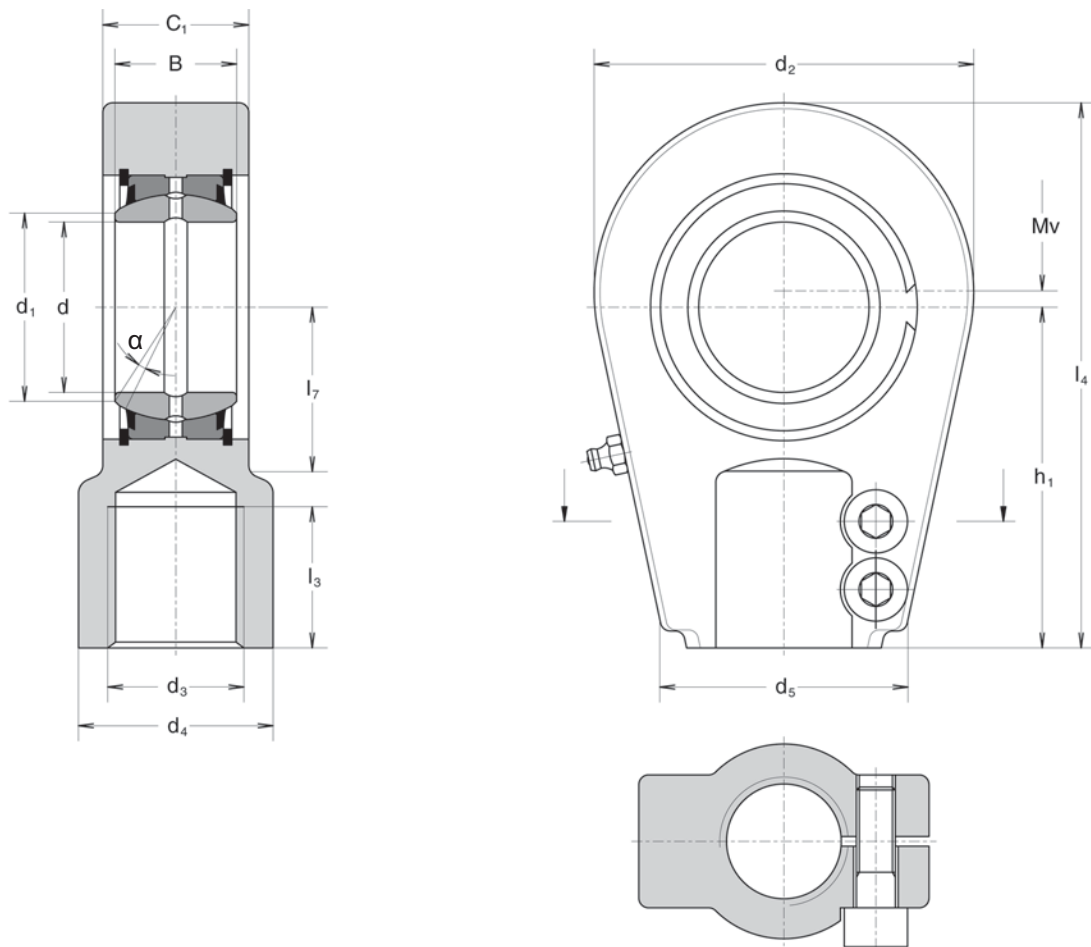
gedrungene kompakte Bauweise mit Gewindesicherung durch Klemmung

Dimensions:

compact design with fine female clamping thread

Bestellbeispiel für Nenndurchmesser d = 120 mm **Gelenkkopf GK 120 NKS** **025 462**
 Order example for nominal diameter d = 120 mm **rod end GK 120 NKS** **025 462**

Typ Type	d	B	h ₁	d ₃	l ₃	d ₂	d ₅	Tragzahlen/Load ratings	
								statisch static C ₀ kN	dynamisch dynamic C kN
GK 20 NKS	20 ^{-0,010}	16 ^{-0,12}	50	M 16 x 1,5	17	56	36	72	30
GK 25 NKS	25 ^{-0,010}	20 ^{-0,12}	50	M 16 x 1,5	17	56	36	72	48
GK 30 NKS	30 ^{-0,010}	22 ^{-0,12}	60	M 22 x 1,5	23	64	40	106	62
GK 35 NKS	35 ^{-0,012}	25 ^{-0,12}	70	M 28 x 1,5	29	78	50	153	80
GK 40 NKS	40 ^{-0,012}	28 ^{-0,12}	85	M 35 x 1,5	36	94	60	250	100
GK 50 NKS	50 ^{-0,012}	35 ^{-0,12}	105	M 45 x 1,5	46	116	72	365	156
GK 60 NKS	60 ^{-0,015}	44 ^{-0,15}	130	M 58 x 1,5	59	130	90	400	245
GK 70 NKS	70 ^{-0,015}	49 ^{-0,15}	150	M 65 x 1,5	66	154	100	540	315
GK 80 NKS	80 ^{-0,015}	55 ^{-0,15}	170	M 80 x 2	81	176	125	670	400
GK 90 NKS	90 ^{-0,020}	60 ^{-0,20}	210	M 100 x 2	101	206	146	980	490
GK 100 NKS	100 ^{-0,020}	70 ^{-0,20}	235	M 110 x 2	111	230	166	1120	610
GK 110 NKS	110 ^{-0,020}	70 ^{-0,20}	265	M 120 x 3	125	265	190	1700	655
GK 120 NKS	120 ^{-0,020}	85 ^{-0,20}	310	M 130 x 3	135	340	217	2900	950



Typ Type	α °	d_1 mm	d_4 mm	C_1 mm	l_4 mm	l_7 mm	Mv	Zylinder schraube Cylinder- screw		MA Nm	Masse Mass kg	Artikelnr. Item no.
								DIN 912-8.8				
GK 20 NKS	9	24	25	19	80	25	2	M 6 x 16	10	0,37	025 450	
GK 25 NKS	7	29	25	23	80	28	2	M 6 x 20	10	0,43	025 451	
GK 30 NKS	6	34	32	28	94	30	2	M 6 x 25	10	0,7	025 452	
GK 35 NKS	6	39,5	40	30	112	38	3	M 8 x 25	25	1,1	025 453	
GK 40 NKS	7	45	49	35	135	45	3	M 8 x 30	25	1,3	025 454	
GK 50 NKS	6	56	61	40	168	55	5	M 10 x 35	49	3,2	025 455	
GK 60 NKS	6	66,5	75	50	200	65	5	M 10 x 45	49	5,4	025 456	
GK 70 NKS	6	77,5	86	55	232	75	5	M 12 x 50	86	8,5	025 457	
GK 80 NKS	6	89	102	60	265	80	7	M 16 x 50	210	12,1	025 458	
GK 90 NKS	5	98	124	65	323	90	10	M 16 x 60	210	21,4	025 459	
GK 100 NKS	7	109,5	138	70	360	105	10	M 20 x 60	410	27,4	025 460	
GK 110 NKS	6	121	152	80	407,5	115	10	M 20 x 70	410	40,7	025 461	
GK 120 NKS	6	135,5	172	90	490	140	10	M 24 x 80	710	76,3	025 462	