

Stahl/Stahl Gelenkköpfe

Steel/Steel rod ends

GK ... LS

d = 20 ... 80 mm

montierte Gelenklager: GE...H-A nach DIN ISO 12240-1, Maßreihe E (Tabelle 1)
spherical plain bearing: GE...H-A as per DIN ISO 12240-1, dimension series E (table 1)



Abmessungen:
 nach DIN ISO 12240-4, Maßreihe E (Tabelle 1)

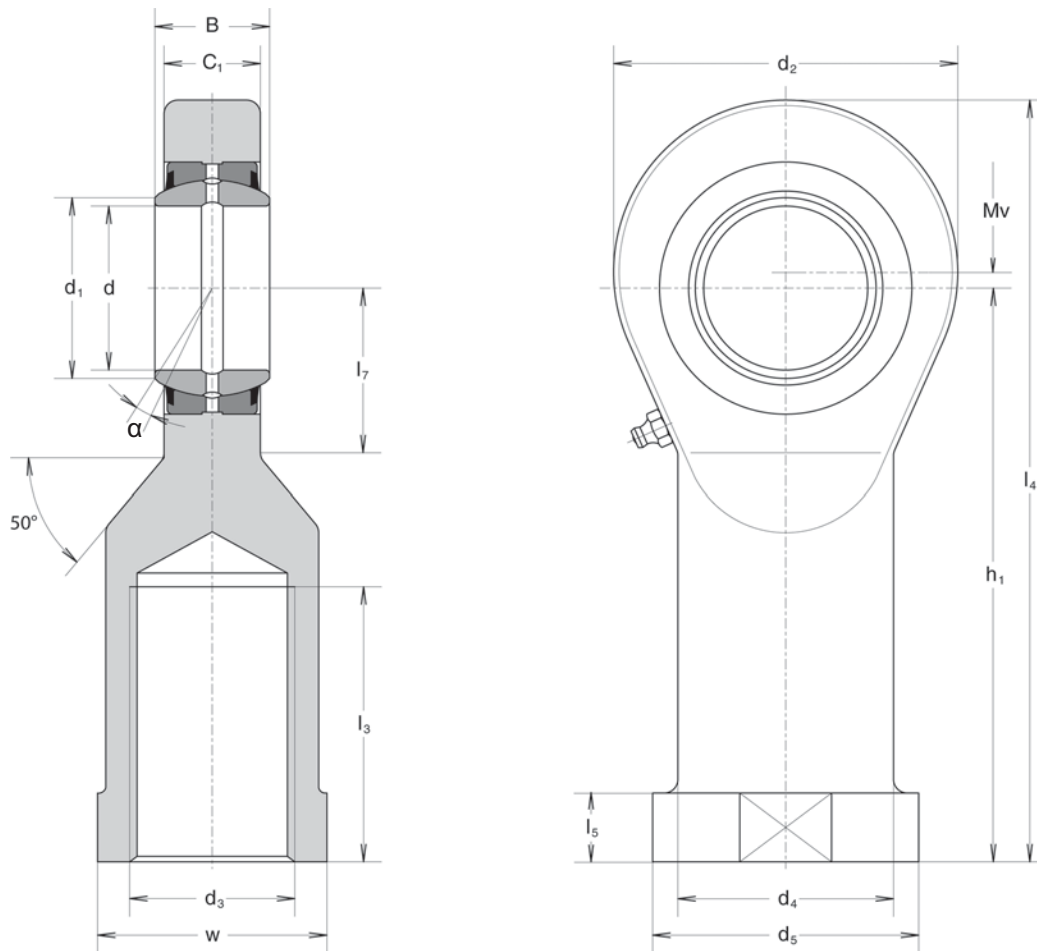
Dimensions:
as per DIN ISO 12240-4, dimensions series E (table 1)

leichte Ausführung
light duty design

für Hunger-Hydraulikzylinder HHN 816
for Hunger hydraulic cylinder HHN 816

Bestellbeispiel für Nenndurchmesser d = 80 mm **Gelenkkopf GK 80 LS** **027 409**
Order example for nominal diameter d = 80 mm rod end GK 80 LS 027 409

Typ Type	d	B	h ₁	d ₃	l ₃	d ₂	d ₅	w	Tragzahlen/Load ratings	
									statisch static C ₀ kN	dynamisch dynamic C kN
mm										
GK 20 LS	20 ^{-0,010}	16 ^{-0,120}	77	M 20 x 1,5	40	47	34	32	60	30
GK 25 LS	25 ^{-0,010}	20 ^{-0,120}	94	M 24 x 2	48	55	42	36	83	48
GK 30 LS	30 ^{-0,010}	22 ^{-0,120}	110	M 30 x 2	56	65	50	41	110	62
GK 35 LS	35 ^{-0,012}	25 ^{-0,120}	125	M 36 x 3	60	78	58	50	146	80
GK 40 LS	40 ^{-0,012}	28 ^{-0,120}	142	M 39 x 3	65	88	65	55	180	100
GK 45 LS	45 ^{-0,012}	32 ^{-0,120}	145	M 42 x 3	65	98	70	60	240	127
GK 50 LS	50 ^{-0,012}	35 ^{-0,120}	160	M 45 x 3	68	111	75	65	290	156
GK 60 LS	60 ^{-0,015}	44 ^{-0,150}	175	M 52 x 3	70	130	88	75	450	245
GK 70 LS	70 ^{-0,015}	49 ^{-0,150}	200	M 56 x 4	80	149	98	85	610	315
GK 80 LS	80 ^{-0,015}	55 ^{-0,150}	230	M 64 x 4	85	172	110	100	750	400



Typ Type	α	d_1	C_1	l_4	l_7	l_5	d_4	Mv	Masse Mass	Artikelnr. Item no.
	°	mm							kg	
GK 20 LS	9	24	13	103,5	23	10	27,5	2	0,33	027 400
GK 25 LS	7	29	17	126	27	12	33,5	2,5	0,61	027 401
GK 30 LS	6	34	19	146,5	30	15	40	2,5	0,95	027 402
GK 35 LS	6	39,5	21	166	37	15	47	3,5	1,4	027 403
GK 40 LS	7	45	23	188	44	18	52	4	2	027 404
GK 45 LS	7	50,5	27	196	48	20	58	4,5	2,5	027 405
GK 50 LS	6	56	30	216	58	20	62	5,5	3,5	027 406
GK 60 LS	6	66,5	38	242,5	68	20	70	6	5,6	027 407
GK 70 LS	6	77,5	42	280	78	20	80	7	8,4	027 408
GK 80 LS	6	89	47	320	91	25	95	8	12,3	027 409