

# Stahl/Stahl Gelenkköpfe

## Steel/Steel rod ends

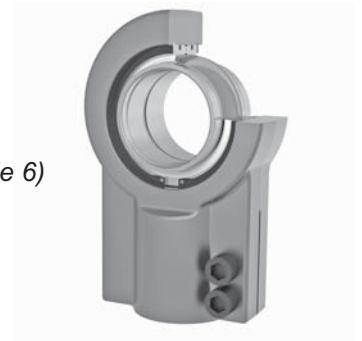
GK ... CKS

d = 20 ... 320 mm

montierte Gelenklager: GE...BN-A nach DIN ISO 12240-1 Maßreihe W (Tabelle 6)  
*spherical plain bearing: GE...BN-A as per DIN ISO 12240-1, dimension series W (table 6)*

Abmessungen:  
 nach DIN 24 338  
 mit Gewindegewissung durch Klemmung

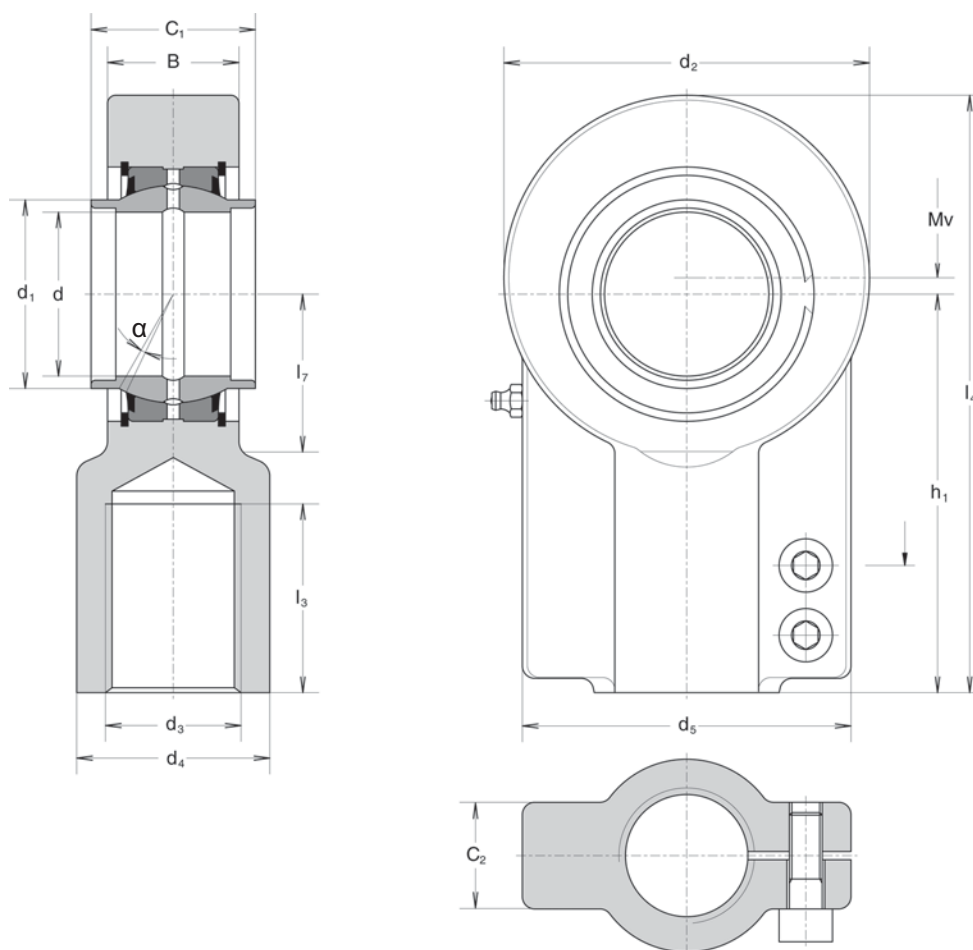
*Dimensions:*  
 as per DIN 24 338  
 with fine female clamping thread



für Hunger-Hydraulikzylinder HHN 813 nach DIN 24554 (160 bar)  
*for Hunger hydraulic cylinder HHN 813 as per DIN 24554 (160 bar)*

Bestellbeispiel für Nenndurchmesser d = 100 mm **Gelenkkopf GK 100 CKS** **025 357**  
*Order example for nominal diameter d = 100 mm rod end GK 100 CKS 025 357*

Typ Type	d	B	h <sub>1</sub>	d <sub>3</sub>	l <sub>3</sub>	d <sub>2</sub>	d <sub>5</sub>	d <sub>4</sub>	Tragzahlen/Load ratings	
									statisch static C <sub>0</sub> kN	dynamisch dynamic C kN
mm										
GK 20 CKS	20 <sup>+0,021</sup>	20 <sup>-0,21</sup>	52	M 16 x 1,5	23	47	47	25	48	30
GK 25 CKS	25 <sup>+0,021</sup>	25 <sup>-0,21</sup>	65	M 20 x 1,5	29	58	54	30	78	48
GK 32 CKS	32 <sup>+0,025</sup>	32 <sup>-0,25</sup>	80	M 27 x 2	37	70	66	38	114	67
GK 40 CKS	40 <sup>+0,025</sup>	40 <sup>-0,25</sup>	97	M 33 x 2	46	89	80	47	204	100
GK 50 CKS	50 <sup>+0,025</sup>	50 <sup>-0,25</sup>	120	M 42 x 2	57	108	96	58	310	156
GK 63 CKS	63 <sup>+0,030</sup>	63 <sup>-0,30</sup>	140	M 48 x 2	64	132	114	70	430	255
GK 80 CKS	80 <sup>+0,030</sup>	80 <sup>-0,30</sup>	180	M 64 x 3	86	168	148	90	695	400
GK 100 CKS	100 <sup>+0,030</sup>	100 <sup>-0,35</sup>	210	M 80 x 3	96	210	178	110	1060	610
GK 125 CKS	125 <sup>+0,040</sup>	125 <sup>-0,40</sup>	260	M 100 x 3	113	262	200	135	1430	950
GK 160 CKS	160 <sup>+0,040</sup>	160 <sup>-0,40</sup>	310	M 125 x 4	126	326	250	165	2200	1370
GK 200 CKS	200 <sup>+0,046</sup>	200 <sup>-0,46</sup>	390	M 160 x 4	161	418	320	215	3650	2120
GK 250 CKS	250 <sup>+0,046</sup>	250 <sup>-0,46</sup>	530	M 200 x 4	205	580	420	300	6400	3550
GK 320 CKS	320 <sup>+0,057</sup>	320 <sup>-0,57</sup>	640	M 250 x 6	260	700	520	360	8650	6100



Typ Type	$\alpha$ °	$d_1$ mm	$C_1$	$C_2$	$l_4$	$l_7$	$M_v$	Zylinder schraube Cylinder- screw	MA	Masse Mass	Artikelnr. Item no.
								DIN 912-8.8	Nm	kg	
GK 20 CKS	4	25	17	14	77	22	1,5	M 6 x 16	10	0,4	025 350
GK 25 CKS	4	30,5	21	17	96	27	2	M 6 x 16	10	0,6	025 351
GK 32 CKS	4	38	27	22	118	32	3	M 8 x 20	25	1,2	025 352
GK 40 CKS	4	46	32	26	145,5	41	4	M 8 x 25	25	2,1	025 353
GK 50 CKS	4	57	40	32	179	50	5	M 10 x 30	49	4,4	025 354
GK 63 CKS	4	71,5	52	38	211	62	5	M 12 x 35	86	7,6	025 355
GK 80 CKS	4	91	66	48	270	78	6	M 16 x 45	210	14,5	025 356
GK 100 CKS	4	113	84	62	322	98	7	M 20 x 60	410	28	025 357
GK 125 CKS	4	138	102	72	405	120	14	M 20 x 70	410	43	025 375
GK 160 CKS	4	177	130	82	488	150	15	M 24 x 80	710	80	025 376
GK 200 CKS	4	221	162	102	620	195	21	M 30 x 100	1450	165	025 377
GK 250 CKS	4	315	192	142	847	265	27	M 36 x 140	2100	425	025 593
GK 320 CKS	4	405	260	170	1015	325	25	M 36 x 160	2100	790	025 594