

Wartungsfreie Gelenkköpfe

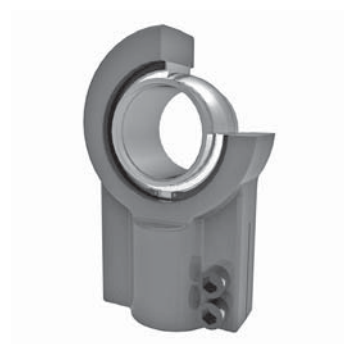
Rod ends, maintenance-free

GK ... CK

d = 20 ... 320 mm

montierte Gelenklager: GE...BNW-A nach DIN ISO 12240-1, Maßreihe W
(Tabelle 6)

spherical plain bearing: GE...BNW-A as per DIN ISO 12240-1, dimension series W
(table 6)



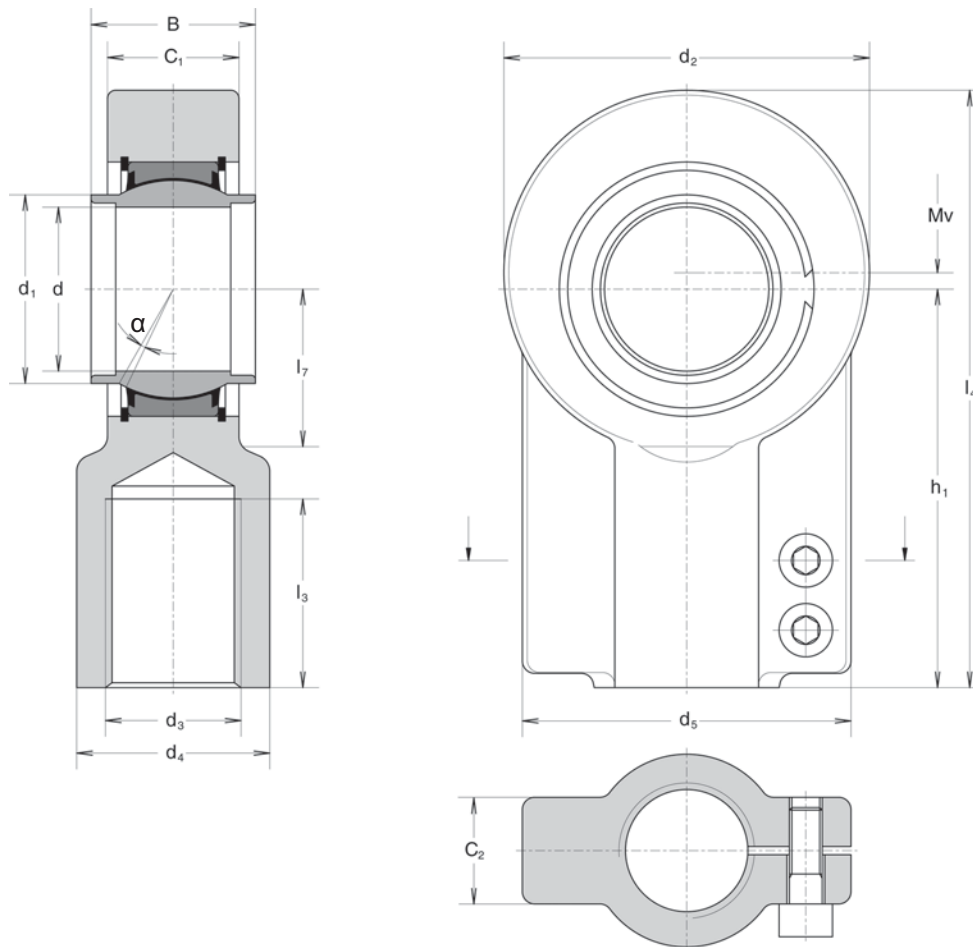
Abmessungen:
nach DIN 24 338
mit Gewindegewissung durch Klemmung

Dimensions:
as per DIN 24 338
with fine female clamping thread

für Hunger-Hydraulikzylinder HHN 813 nach DIN 24554 (160 bar)
for Hunger hydraulic cylinder HHN 813 to DIN 24554 (160 bar)

Bestellbeispiel für Nenndurchmesser d = 100 mm **Gelenkkopf GK 100 CK** **025 607**
Order example for nominal diameter d = 100 mm **rod end GK 100 CK** **025 607**

Typ Type	d	B	h ₁	d ₃	l ₃	d ₂	d ₅	d ₄	Tragzahlen/Load ratings	
									statisch static C ₀ kN	dynamisch dynamic C kN
GK 20 CK	20 ^{+0,021}	20 ^{-0,210}	52	M 16 x 1,5	23	47	47	25	33	31,5
GK 25 CK	25 ^{+0,021}	25 ^{-0,210}	65	M 20 x 1,5	29	58	54	30	54	51
GK 32 CK	32 ^{+0,025}	32 ^{-0,250}	80	M 27 x 2	37	70	66	38	69	65,5
GK 40 CK	40 ^{+0,025}	40 ^{-0,250}	97	M 33 x 2	46	89	80	47	146	140
GK 50 CK	50 ^{+0,025}	50 ^{-0,250}	120	M 42 x 2	57	108	96	58	286	220
GK 63 CK	63 ^{+0,030}	63 ^{-0,300}	140	M 48 x 2	64	132	114	70	377	358
GK 80 CK	80 ^{+0,030}	80 ^{-0,300}	180	M 64 x 3	86	168	148	90	600	570
GK 100 CK	100 ^{+0,030}	100 ^{-0,350}	210	M 80 x 3	96	210	178	110	910	865
GK 125 CK	125 ^{+0,040}	125 ^{-0,040}	260	M 100 x 3	113	262	200	135	1430	950
GK 160 CK	160 ^{+0,040}	160 ^{-0,040}	310	M 125 x 4	126	326	250	165	2200	1370
GK 200 CK	200 ^{+0,046}	200 ^{-0,046}	390	M 160 x 4	161	418	320	215	3650	2120
GK 250 CK	250 ^{+0,046}	250 ^{-0,046}	530	M 200 x 4	205	580	420	300	6400	3550
GK 320 CK	320 ^{+0,057}	320 ^{-0,057}	640	M 250 x 6	260	700	520	360	8650	6100



Typ Type	α °	d_1 mm	C_1	C_2	l_4	l_7	M_v	Zylinder schraube Cylinder- screw	MA	Masse Mass	Artikelnr. Item no.
								DIN 912-8.8	Nm	kg	
GK 20 CK	4	25	17	14	77	22	1,5	M 6 x 16	10	0,4	025 600
GK 25 CK	4	30,5	21	17	96	27	2	M 6 x 16	10	0,6	025 601
GK 32 CK	4	38	27	22	118	32	3	M 8 x 20	25	1,2	025 602
GK 40 CK	4	46	32	26	145,5	41	4	M 8 x 25	25	2,1	025 603
GK 50 CK	4	57	40	32	179	50	5	M 10 x 30	49	4,4	025 604
GK 63 CK	4	71,5	52	38	211	62	5	M 12 x 35	86	7,6	025 605
GK 80 CK	4	91	66	48	270	78	6	M 16 x 45	210	14,5	025 606
GK 100 CK	4	113	84	62	322	98	7	M 20 x 60	410	28	025 607
GK 125 CK	4	138	102	72	405	120	14	M 20 x 70	410	43	025 625
GK 160 CK	4	177	130	82	488	150	15	M 24 x 80	710	80	025 626
GK 200 CK	4	221	162	102	620	195	21	M 30 x 100	1450	165	025 441
GK 250 CK	4	315	192	142	847	265	27	M 36 x 140	2100	425	025 442
GK 320 CK	4	405	260	170	1015	325	25	M 36 x 160	2100	790	025 443