

Wartungsfreie Axialgelenklager

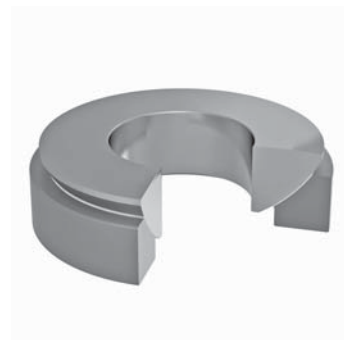
Axial spherical plain bearings, maintenance-free

GE ... HXW

d = 20 ...360 mm

Abmessungen: nach DIN ISO 12240-3

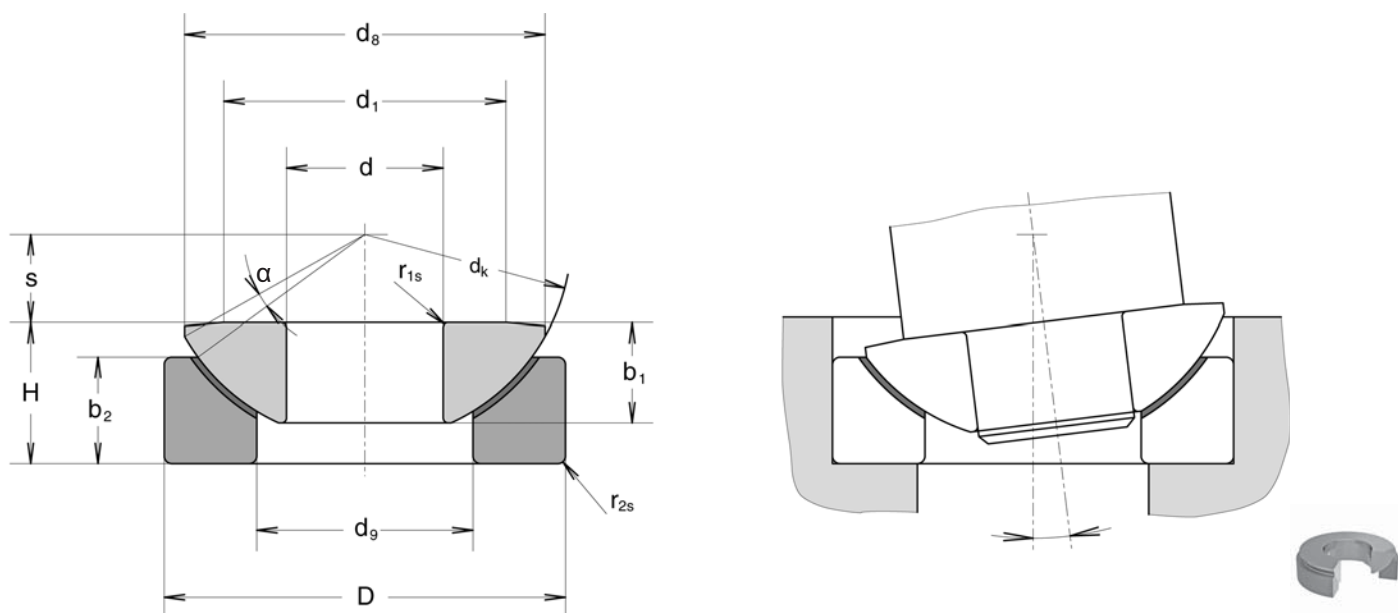
Dimensions: as per DIN ISO 12240-3



Bestellbeispiel für Nenndurchmesser d = 180 mm **Axialgelenklager GE 180 HXW** **027 190**

Order example for nominal diameter d = 180 mm axial spherical plain bearing GE 180 HXW 027 190

Typ Type	d mm	D	H	α	s	d _k	Tragzahlen/Load ratings	
							statisch static C ₀ kN	dynamisch dynamic C kN
GE 20 HXW	20 ^{-0,010}	55 ^{-0,013}	20 ^{-0,3}	6	12,5	60	224	112
GE 25 HXW	25 ^{-0,010}	62 ^{-0,013}	22,5 ^{-0,3}	7	14	66	390	193
GE 25/68 HXW	25 ^{-0,010}	68 ^{-0,013}	23 ^{-0,3}	7	16	72	440	224
GE 30 HXW	30 ^{-0,010}	75 ^{-0,013}	26 ^{-0,3}	6	17,5	80	510	255
GE 35 HXW	35 ^{-0,012}	90 ^{-0,015}	28 ^{-0,3}	6	22	98	780	390
GE 40 HXW	40 ^{-0,012}	105 ^{-0,015}	32 ^{-0,3}	6	24,5	114	1120	560
GE 45 HXW	45 ^{-0,012}	120 ^{-0,015}	36,5 ^{-0,3}	6	27,5	130	1460	735
GE 50 HXW	50 ^{-0,012}	130 ^{-0,018}	42,5 ^{-0,3}	5	30	140	1960	980
GE 60 HXW	60 ^{-0,015}	150 ^{-0,018}	45 ^{-0,3}	7	35	160	2200	1100
GE 70 HXW	70 ^{-0,015}	160 ^{-0,025}	50 ^{-0,3}	6	35	170	2400	1200
GE 80 HXW	80 ^{-0,015}	180 ^{-0,025}	50 ^{-0,3}	6	42,5	194	3100	1560
GE 100 HXW	100 ^{-0,020}	210 ^{-0,030}	59 ^{-0,4}	7	45	220	3600	1800
GE 120 HXW	120 ^{-0,020}	230 ^{-0,030}	64 ^{-0,4}	8	52,5	245	3750	1860
GE 140 HXW	140 ^{-0,025}	260 ^{-0,035}	72 ^{-0,5}	6	52,5	272	4900	2450
GE 160 HXW	160 ^{-0,025}	290 ^{-0,035}	77 ^{-0,5}	7	65	310	5700	2850
GE 180 HXW	180 ^{-0,025}	320 ^{-0,040}	86 ^{-0,5}	8	67,5	335	6400	3200
GE 200 HXW	200 ^{-0,030}	340 ^{-0,040}	87 ^{-0,6}	8	70	358	7100	3550
GE 220 HXW	220 ^{-0,030}	370 ^{-0,040}	97 ^{-0,6}	7	75	388	8800	4400
GE 240 HXW	240 ^{-0,030}	400 ^{-0,040}	103 ^{-0,6}	6	77,5	420	10400	5200
GE 260 HXW	260 ^{-0,035}	430 ^{-0,045}	115 ^{-0,7}	7	82,5	449	10800	5400
GE 280 HXW	280 ^{-0,035}	460 ^{-0,045}	110 ^{-0,7}	4	80	480	17000	8500
GE 300 HXW	300 ^{-0,035}	480 ^{-0,045}	110 ^{-0,7}	3,5	80	490	17300	8650
GE 320 HXW	320 ^{-0,040}	520 ^{-0,050}	116 ^{-0,8}	4	95	540	21200	10600
GE 340 HXW	340 ^{-0,040}	540 ^{-0,050}	116 ^{-0,8}	4	95	550	23600	11800
GE 360 HXW	360 ^{-0,040}	560 ^{-0,050}	125 ^{-0,8}	4	95	575	25500	12700



Typ	Type	b ₁	b ₂	d ₁	d ₈	d ₉	r _{1s}	r _{2s}	Masse	Artikelnr.
		mm						kg		Item no.
GE	20 HXW	14,3 ^{-0,24}	13 ^{-0,24}	40	50	33,5	0,8	1,2	0,25	027 175
GE	25 HXW	16 ^{-0,24}	17 ^{-0,24}	45	57,5	34,5	0,8	1,2	0,38	027 176
GE	25/68 HXW	17 ^{-0,24}	17 ^{-0,24}	50	62	37	0,8	1,2	0,49	027 177
GE	30 HXW	18 ^{-0,24}	19,5 ^{-0,24}	56	69	44	0,8	1,2	0,65	027 178
GE	35 HXW	22 ^{-0,24}	20 ^{-0,24}	66	84	52	1,0	1,5	1	027 179
GE	40 HXW	27 ^{-0,24}	22 ^{-0,24}	78	98	59	1,0	1,5	1,6	027 180
GE	45 HXW	31 ^{-0,24}	25 ^{-0,24}	89	112	68	1,0	1,5	2,4	027 181
GE	50 HXW	33,5 ^{-0,24}	32 ^{-0,24}	98	122,5	69	1,0	1,5	3,3	027 182
GE	60 HXW	37 ^{-0,30}	33 ^{-0,30}	108	140	86	1,2	1,5	4,5	027 183
GE	70 HXW	40 ^{-0,30}	36 ^{-0,30}	121	149,5	95	1,2	1,5	5,5	027 184
GE	80 HXW	42 ^{-0,30}	36 ^{-0,30}	130	168	108	1,2	1,5	7	027 185
GE	100 HXW	50 ^{-0,40}	42 ^{-0,40}	155	195,5	133	1,5	1,5	10,6	027 186
GE	120 HXW	52 ^{-0,40}	45 ^{-0,40}	170	214	154	1,5	1,5	12,8	027 187
GE	140 HXW	61 ^{-0,50}	50 ^{-0,50}	198	244	176	1,5	2,0	18,1	027 188
GE	160 HXW	65 ^{-0,50}	52 ^{-0,50}	213	272	199	1,5	2,0	23,1	027 189
GE	180 HXW	70 ^{-0,50}	60 ^{-0,50}	240	300	224	2,0	2,0	30,9	027 190
GE	200 HXW	74 ^{-0,60}	60 ^{-0,60}	265	321	246	2,0	2,0	34,1	027 191
GE	220 HXW	82 ^{-0,60}	67 ^{-0,60}	289	350	265	2,0	2,0	44,4	027 192
GE	240 HXW	87 ^{-0,60}	73 ^{-0,60}	314	382	294	2,0	2,0	55,6	027 193
GE	260 HXW	95 ^{-0,70}	80 ^{-0,70}	336	409	317	2,0	2,0	69,4	027 194
GE	280 HXW	100 ^{-0,70}	85 ^{-0,70}	366	445	337	4,0	4,0	82,6	027 195
GE	300 HXW	100 ^{-0,70}	90 ^{-0,70}	388	460	356	4,0	4,0	87,4	027 196
GE	320 HXW	105 ^{-0,80}	91 ^{-0,80}	405	500	380	5,0	5,0	109,5	027 197
GE	340 HXW	105 ^{-0,80}	91 ^{-0,80}	432	510	380	5,0	5,0	114,4	027 198
GE	360 HXW	115 ^{-0,80}	95 ^{-0,80}	452	535	400	5,0	5,0	129	027 199