

Stahl/Stahl Axialgelenklager

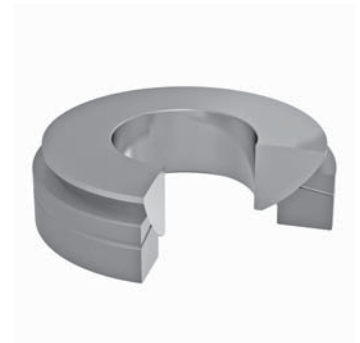
Steel/Steel axial spherical plain bearings

GE ... HX

d = 20 ... 360 mm

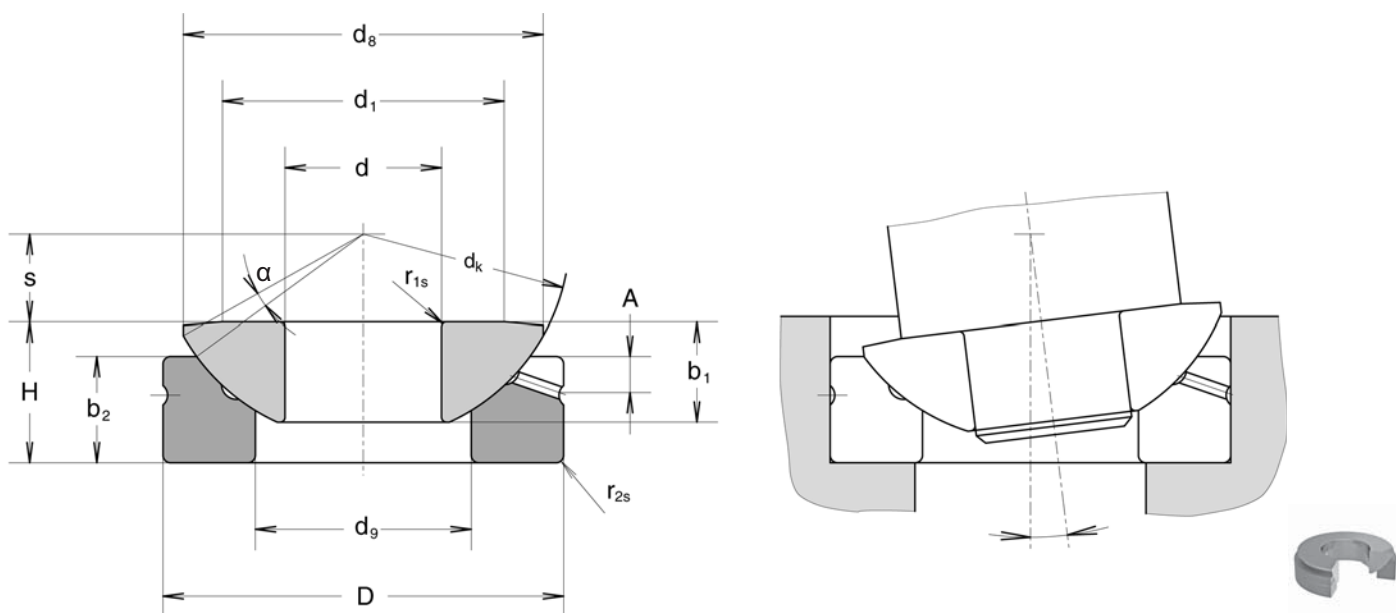
Abmessungen:
nach DIN ISO 12240-3

Dimensions:
as per DIN ISO 12240-3



Bestellbeispiel für Nenndurchmesser d = 200 mm **Axialgelenklager GE 200 HX** **027 170**
 Order example for nominal diameter d = 200 mm **axial spherical plain bearing GE 200 HX** **027 170**

Type	d	D	H	α	s	d _k	Tragzahlen/Load ratings	
							statisch C ₀ kN	dynamisch C kN
GE 20 HX	20 ^{-0,010}	55 ^{-0,013}	20 ^{-0,4}	6	12,5	60	375	75
GE 25 HX	25 ^{-0,010}	62 ^{-0,013}	22,5 ^{-0,4}	7	14	66	640	129
GE 25/68 HX	25 ^{-0,010}	68 ^{-0,013}	23 ^{-0,4}	7	16	72	730	150
GE 30 HX	30 ^{-0,010}	75 ^{-0,013}	26 ^{-0,4}	6	17,5	80	850	170
GE 35 HX	35 ^{-0,012}	90 ^{-0,015}	28 ^{-0,4}	6	22	98	1290	260
GE 40 HX	40 ^{-0,012}	105 ^{-0,015}	32 ^{-0,4}	6	24,5	114	1860	370
GE 45 HX	45 ^{-0,012}	120 ^{-0,015}	36,5 ^{-0,4}	6	27,5	130	2450	490
GE 50 HX	50 ^{-0,012}	130 ^{-0,018}	42,5 ^{-0,4}	5	30	140	3250	655
GE 60 HX	60 ^{-0,015}	150 ^{-0,018}	45 ^{-0,4}	7	35	160	3650	730
GE 70 HX	70 ^{-0,015}	160 ^{-0,025}	50 ^{-0,4}	6	35	170	4050	800
GE 80 HX	80 ^{-0,015}	180 ^{-0,025}	50 ^{-0,4}	6	42,5	194	5200	1040
GE 100 HX	100 ^{-0,020}	210 ^{-0,030}	59 ^{-0,4}	7	45	220	6000	1200
GE 120 HX	120 ^{-0,020}	230 ^{-0,030}	64 ^{-0,4}	8	52,5	245	6200	1250
GE 140 HX	140 ^{-0,025}	260 ^{-0,035}	72 ^{-0,5}	6	52,5	272	8150	1630
GE 160 HX	160 ^{-0,025}	290 ^{-0,035}	77 ^{-0,5}	7	65	310	9500	1900
GE 180 HX	180 ^{-0,025}	320 ^{-0,040}	86 ^{-0,5}	8	67,5	335	10600	2120
GE 200 HX	200 ^{-0,030}	340 ^{-0,040}	87 ^{-0,6}	8	70	358	11800	2360
GE 220 HX	220 ^{-0,030}	370 ^{-0,040}	97 ^{-0,6}	7	75	388	14200	2850
GE 240 HX	240 ^{-0,030}	400 ^{-0,040}	103 ^{-0,6}	6	77,5	420	17100	3430
GE 260 HX	260 ^{-0,035}	430 ^{-0,045}	115 ^{-0,7}	7	82,5	449	19800	3970
GE 280 HX	280 ^{-0,035}	460 ^{-0,045}	110 ^{-0,7}	4	80	480	26800	5380
GE 300 HX	300 ^{-0,035}	480 ^{-0,045}	110 ^{-0,7}	3,5	80	490	27200	5440
GE 320 HX	320 ^{-0,040}	520 ^{-0,050}	116 ^{-0,8}	4	95	540	35200	7040
GE 340 HX	340 ^{-0,040}	540 ^{-0,050}	116 ^{-0,8}	4	95	550	39400	7900
GE 360 HX	360 ^{-0,040}	560 ^{-0,050}	125 ^{-0,8}	4	95	575	42400	8500



Typ Type	b ₁	b ₂	d ₁	d ₈	d ₉	A	r _{1s}	r _{2s}	Masse Mass kg	Artikelnr. Item no.
	mm									
GE 20 HX	14,3 ^{-0,24}	13 ^{-0,24}	40	50	33,5	6	0,8	1,2	0,25	027 154
GE 25 HX	16 ^{-0,24}	17 ^{-0,24}	45	57,5	34,5	6	0,8	1,2	0,38	027 155
GE 25/68 HX	17 ^{-0,24}	17 ^{-0,24}	50	62	37	7	0,8	1,2	0,49	027 156
GE 30 HX	18 ^{-0,24}	19,5 ^{-0,24}	56	69	44	8	0,8	1,2	0,65	027 157
GE 35 HX	22 ^{-0,24}	20 ^{-0,24}	66	84	52	8	1,0	1,5	1	027 158
GE 40 HX	27 ^{-0,24}	22 ^{-0,24}	78	98	59	9	1,0	1,5	1,6	027 159
GE 45 HX	31 ^{-0,24}	25 ^{-0,24}	89	112	68	11	1,0	1,5	2,4	027 160
GE 50 HX	33,5 ^{-0,24}	32 ^{-0,24}	98	122,5	69	10	1,0	1,5	3,3	027 161
GE 60 HX	37 ^{-0,30}	33 ^{-0,30}	108	140	86	12,5	1,2	1,5	4,5	027 162
GE 70 HX	40 ^{-0,30}	36 ^{-0,30}	121	149,5	95	13,5	1,2	1,5	5,5	027 163
GE 80 HX	42 ^{-0,30}	36 ^{-0,30}	130	168	108	14,5	1,2	1,5	7	027 164
GE 100 HX	50 ^{-0,40}	42 ^{-0,40}	155	195,5	133	15	1,5	1,5	10	027 165
GE 120 HX	52 ^{-0,40}	45 ^{-0,40}	170	214	154	16,5	1,5	1,5	13	027 166
GE 140 HX	61 ^{-0,50}	50 ^{-0,50}	198	244	176	23	1,5	2,0	18	027 167
GE 160 HX	65 ^{-0,50}	52 ^{-0,50}	213	272	199	23	1,5	2,0	23	027 168
GE 180 HX	70 ^{-0,50}	60 ^{-0,50}	240	300	224	26	2,0	2,0	31	027 169
GE 200 HX	74 ^{-0,60}	60 ^{-0,60}	265	321	246	27	2,0	2,0	34	027 170
GE 220 HX	82 ^{-0,60}	67 ^{-0,60}	289	350	265	28	2,0	2,0	44,4	027 892
GE 240 HX	87 ^{-0,60}	73 ^{-0,60}	314	382	294	30	2,0	2,0	55,6	027 893
GE 260 HX	95 ^{-0,70}	80 ^{-0,70}	336	409	317	33	2,0	2,0	69,4	027 894
GE 280 HX	100 ^{-0,70}	85 ^{-0,70}	366	445	337	35	4,0	4,0	82,6	027 895
GE 300 HX	100 ^{-0,70}	90 ^{-0,70}	388	460	356	37	4,0	4,0	87,4	027 896
GE 320 HX	105 ^{-0,80}	91 ^{-0,80}	405	500	380	38	5,0	5,0	109,5	027 897
GE 340 HX	105 ^{-0,80}	91 ^{-0,80}	432	510	380	38	5,0	5,0	114,4	027 898
GE 360 HX	115 ^{-0,80}	95 ^{-0,80}	452	535	400	40	5,0	5,0	129,0	027 899