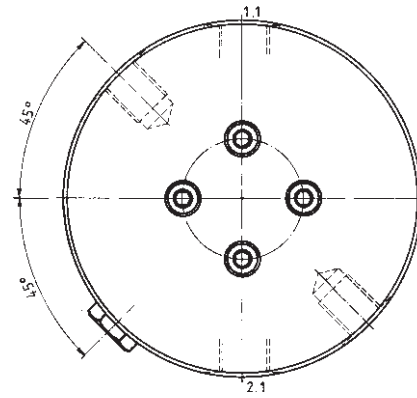
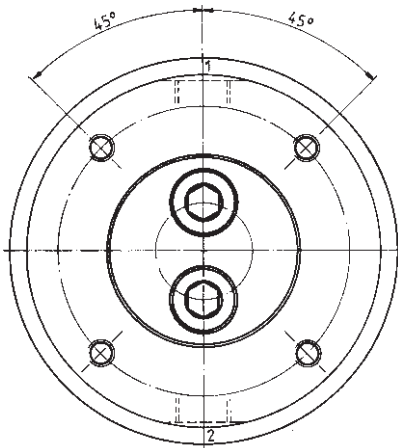
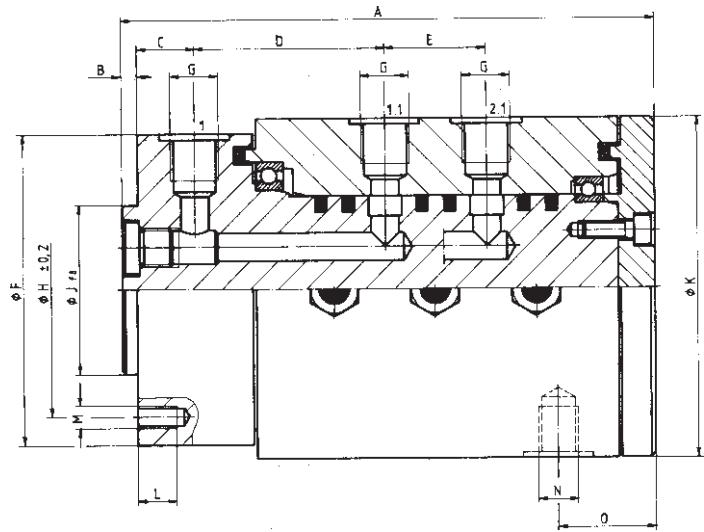


Standard Drehdurchführung, 2 Kanäle

Standard Rotary Distributor, 2 Channels



Betriebsdaten:

max. Druck: 350 bar
max. Umfangsgeschwindigkeit: 1,5 m/s

Operating Data:

max. pressure: 350 bar
max. periphery speed: 1,5 m/s

Zwei auseinanderliegende Wälzlager geben dem Rotor eine präzise Führung. Anwendung findet diese Zweige-Einführung überall dort, wo mehrere mit unterschiedlichen Medien, Drücken oder Durchflußmengen beaufschlagte Leitungen mit einem drehenden Maschinenteil verbunden werden sollen.

Two separately arranged roller bearings provide precise guidance to the rotor. This two-port distributor is used where several with different media, pressures or flows impinged lines shall be connected to a turning machine part.

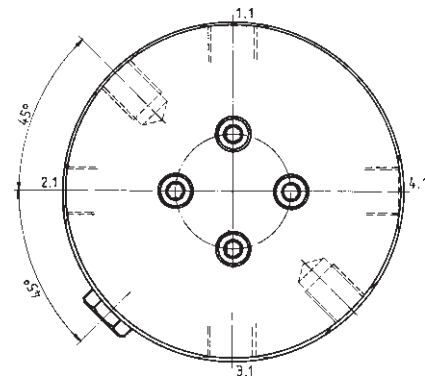
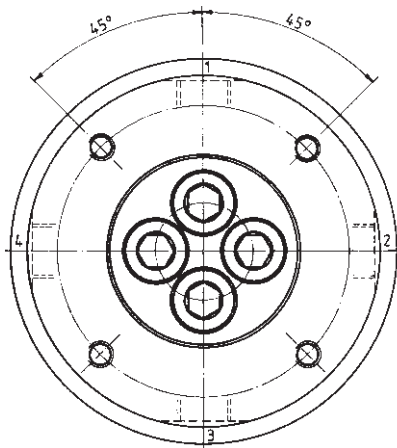
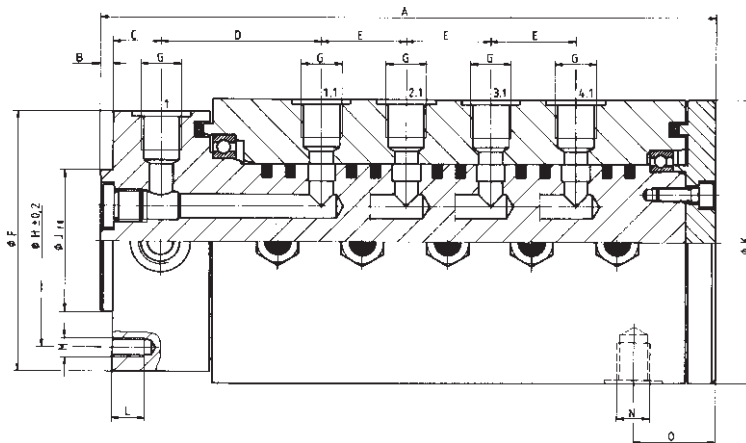
NW	A	B	C	D	E	F	G	H	I	K	L	M	N	O	Q
															max.
6	169	3	15	63	34	90	G1/4" M14x1,5	70	50	100	15	M8	M10	30	10
10	194	5	20	69	38	110	G3/8" M18x1,5	90	60	120	20	M8	M12	35	30
12	204	5	20	75	40	125	G1/2" M22x1,5	95	70	135	20	M10	M12	40	40
16	224	5	25	81	46	140	G3/4" M27x2	115	80	150	26	M10	M16	40	70
20	253	5	28	93	52	165	G1" M33x2	130	90	175	32	M12	M20	45	120

Sonderausführungen auf Anfrage

Special versions on request

Standard Drehdurchführung, 4 Kanäle

Standard Rotary Distributor, 4 Channels



Betriebsdaten:

max. Druck: 350 bar
max. Umfangsgeschwindigkeit: 1,5 m/s

Operating Data:

max. pressure: 350 bar
max. periphery speed: 1,5 m/s

Zwei auseinanderliegende Wälzlager geben dem Rotor eine präzise Führung. Anwendung findet diese Vierwege-Einführung überall dort, wo mehrere mit unterschiedlichen Medien, Drücken oder Durchflußmengen beaufschlagte Leitungen mit einem drehenden Maschinenteil verbunden werden sollen.

Two separately arranged roller bearings provide precise guidance to the rotor. This four-port distributor is used where several with different media, pressures or flows impinged lines shall be connected to a turning machine part.

NW	A	B	C	D	E	F	G	H	I	K	L	M	N	O	Q
															max.
6	237	3	15	63	34	90	G1/4" M14x1,5	70	50	100	15	M8	M10	30	10
10	270	5	20	69	38	110	G3/8" M18x1,5	90	60	120	20	M8	M12	35	30
12	284	5	20	75	40	125	G1/2" M22x1,5	95	70	135	20	M10	M12	40	40
16	316	5	25	81	46	140	G3/4" M27x2	115	80	150	26	M10	M16	40	70
20	357	5	28	93	52	165	G1" M33x2	130	90	175	32	M12	M20	45	120

Sonderausführungen auf Anfrage

Special versions on request