

Wartungsfreie Gelenkköpfe

Rod ends, maintenance-free

GK ... L

d = 20 ... 80 mm

montierte Gelenklager: GE...HW-A nach DIN ISO 12240-1, Maßreihe E (Tabelle 1)
spherical plain bearing: GE...HW-A as per DIN ISO 12240-1, dimension series E (table



Abmessungen:
 DIN ISO 12240-4, Maßreihe E (Tabelle 1)

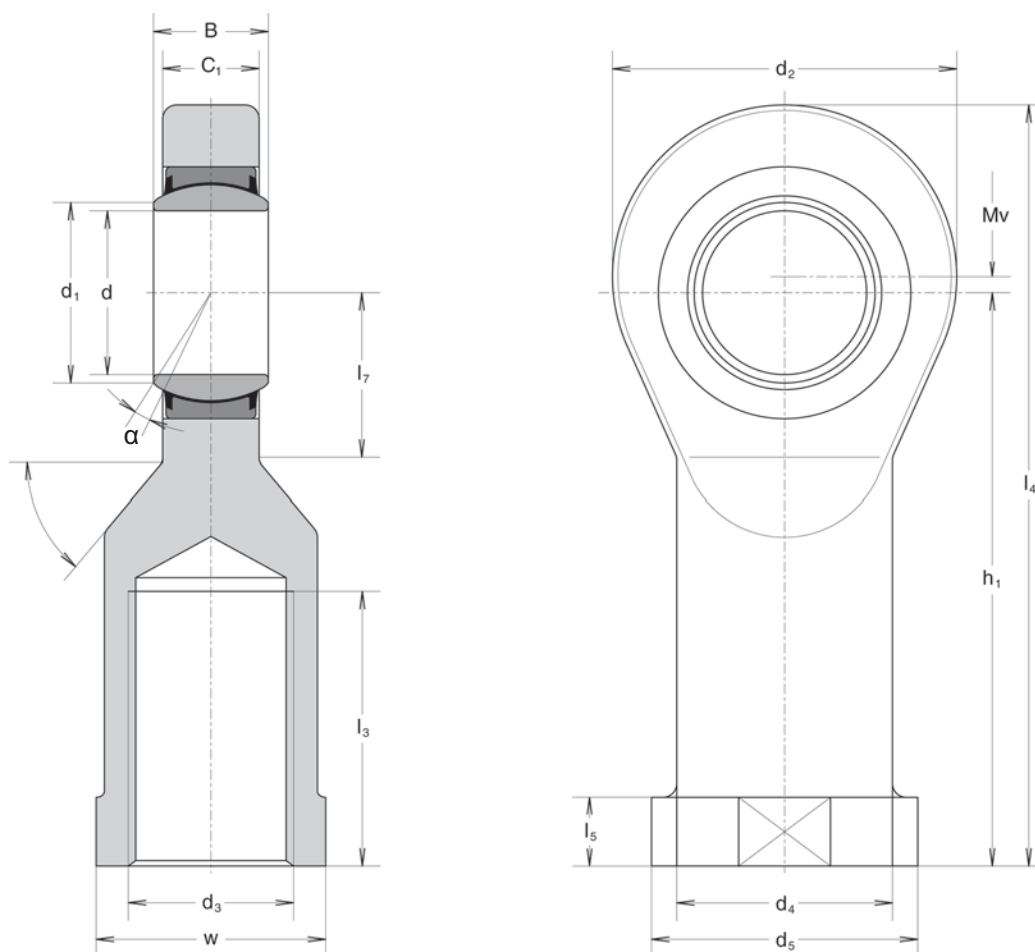
Dimensions:
 DIN ISO 12240-4, dimension series E (table 1)

leichte Ausführung
light duty design

für Hunger-Hydraulikzylinder HHN 816
for Hunger hydraulic cylinder HHN 816

Bestellbeispiel für Nenndurchmesser	d = 80 mm	Gelenkkopf GK 80 L	025 709
<i>Order example for nominal diameter</i>	<i>d = 80 mm</i>	<i>rod end GK 80 L</i>	<i>025 709</i>

Typ Type	d	B	h ₁	d ₃	l ₃	d ₂	d ₅	w	Tragzahlen/Load ratings	
									statisch static C ₀ kN	dynamisch dynamic C kN
mm										
GK 20 L	20 ^{-0,010}	16 ^{-0,120}	77	M 20 x 1,5	40	47	34	32	43	31,5
GK 25 L	25 ^{-0,010}	20 ^{-0,120}	94	M 24 x 2	48	55	42	36	60	51
GK 30 L	30 ^{-0,010}	22 ^{-0,120}	110	M 30 x 2	56	65	50	41	80	65,5
GK 35 L	35 ^{-0,012}	25 ^{-0,120}	125	M 36 x 3	60	78	58	50	153	112
GK 40 L	40 ^{-0,012}	28 ^{-0,120}	142	M 39 x 3	65	88	65	55	190	140
GK 45 L	45 ^{-0,012}	32 ^{-0,120}	145	M 42 x 3	65	98	70	60	257	180
GK 50 L	50 ^{-0,012}	35 ^{-0,120}	160	M 45 x 3	68	111	75	65	324	220
GK 60 L	60 ^{-0,015}	44 ^{-0,150}	175	M 52 x 3	70	130	88	75	460	345
GK 70 L	70 ^{-0,015}	49 ^{-0,150}	200	M 56 x 4	80	149	98	85	551	440
GK 80 L	80 ^{-0,015}	55 ^{-0,150}	230	M 64 x 4	85	172	110	100	730	570



Typ Type	α	d_1	C_1	l_4	l_7	l_5	d_4	Mv	Masse Mass	Artikelnr. Item no.
	°	mm							kg	
GK 20 L	9	24	13	103,5	23	10	27,5	2	0,33	025 700
GK 25 L	7	29	17	126	27	12	33,5	2,5	0,61	025 701
GK 30 L	6	34	19	146,5	30	15	40	2,5	0,95	025 702
GK 35 L	6	39,5	21	167,5	37	15	47	3,5	1,4	025 703
GK 40 L	7	45	23	188	44	18	52	4	2	025 704
GK 45 L	7	50,5	27	196	48	20	58	4,5	2,5	025 705
GK 50 L	6	56	30	216	58	20	62	5,5	3,5	025 706
GK 60 L	6	66,5	38	242,5	68	20	70	6	5,6	025 707
GK 70 L	6	77,5	42	280	78	20	80	7	8,4	025 708
GK 80 L	6	89	47	320	91	25	95	8	12,3	025 709